



LA COUR SAINT-DIDIER

 4 rue Saint-Didier - **52200 LANGRES** D-4

Danielle CHAMOIN - ☎ 06 98 46 61 20
 danielle.chamoins59@orange.fr
1 suite de 90 m² composée de 2 chambres (2 lits 2 pers., lit bébé sur demande), grand séjour, salle d'eau, WC indépendant, cuisine équipée.
 Ouvert tous les jours sauf le dimanche, de 17h30 à 21h.

Dans un bel hôtel particulier de la cité de Langres, Ville d'Art et d'Histoire, à proximité immédiate de la cathédrale et du musée d'Art et d'Histoire. Cour intérieure de caractère (escalier extérieur 18^e siècle et façade sud de l'église Saint-Didier). Chauffage individuel au gaz, lave-linge, wi-fi, TV.

Nuitée	Menus	T. Séj.
1 pers. : 60 € 2 pers. : 75 € <i>Petit déjeuner sur réservation</i>	—	0,55 €



LA MAISON D'ARTHURE

 4, rue Claude Gillot - **52200 LANGRES** C-3

☎ 06 81 19 30 20  
 quayv@wanadoo.fr - valeriebillard85@gmail.com
2 chambres pour une capacité de 4 personnes

Cette maison d'artistes est située au cœur des remparts à 100 m de la cathédrale, elle vous procurera un moment de paix, de détente dans son jardin paysagé, agrémenté des sculptures d'Arthur. Vous pourrez visiter sa galerie d'art, avec sa collection de peintures et sculptures de cet artiste international. Valérie vous accueille, musicienne, passionnée de cuisine, la convivialité est une seconde nature, de quoi passer un séjour inoubliable !

Nuitée	Menus	T. Séj.
2 pers. : 59 à 99 €	—	0,55 €



LE BELVÉDÈRE DES REMPARTS

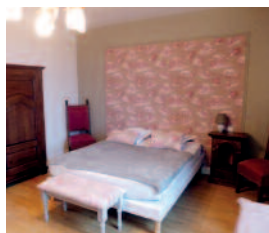
 33 rue Lombard - **52200 LANGRES** C-3

Loren et Eglys ELLIOTT  
 ☎ 03 25 87 09 71 - Fax : 03 25 87 09 71
 lorenelliott@yahoo.com - www.lebelvederedesremparts.com
5 chambres pour une capacité de 15 personnes
 Ouvert toute l'année.

Le Belvédère des Remparts, premières chambres d'hôtes situées à Langres, bénéficie à la fois d'un emplacement privilégié sur les remparts et du charme du centre-ville. Le Belvédère c'est 5 chambres somptueuses situées dans une maison de maître du xix^e siècle. Vous serez séduit par le charme de cette demeure dont les cheminées d'époque sont toujours en service.



Nuitée	Menus	T. Séj.
1 pers. : 80 à 110 € 2 pers. : 90 à 120 € <i>Petit déjeuner compris</i>	—	0,55 €



LE CHAPITRE

 1 rue de la Crémailière - **52200 LANGRES** C-3

☎ 03 25 87 67 25 - ☎ 06 20 71 13 28    
 tresorerie.chapitre@yahoo.fr
3 chambres dont 2 suites pour une capacité totale de 10 personnes.
 Ouvert toute l'année, tous les jours, arrivées de 14h à 22h.

Chambres non-fumeurs, situées à l'étage d'un hôtel particulier du XVII^e siècle dans la ville intra-muros. Parking privé, véranda et jardin. Matériel bébé. Plateau de courtoisie dans la chambre. Les chambres d'hôtes du Chapitre sont situées dans une ancienne maison de chanoines à deux pas de la cathédrale et des musées. Cette maison avec ses parterres à la Française, son portail et ses escaliers en pierre remarquables offre 3 chambres spacieuses dont 2 suites familiales. Régine et Etienne vous accueillent tous les jours, sauf le dimanche, de 17h à 21h. Parking et restaurants à proximité.



Nuitée	Menus	T. Séj.
1 pers. : 74 € - 2 pers. : 94 € 3 pers. : 114 € - 4 pers. : 134 € <i>Petit déjeuner compris</i>	—	0,55 €



LE PASSAGE DES FEES

 7, rue aux Fées - **52200 LANGRES** C-3

☎ 06 67 54 87 03 
 voirpy.joelle@bbox.fr - https://lepassagedesfees.com
1 chambre pour une capacité de 2 personnes + 1 bébé.

Un salon, une chambre et une salle de bain ont été entièrement rénovés, sous les combles, pour votre confort. La maison, dont la façade est classée, se trouve dans une rue calme car peu passagère, au centre du quartier historique et proche à pied des lieux d'histoire (remparts, place Diderot, musées, cathédrale). Le logis est meublé et décoré avec goût. L'accès à la chambre d'hôte est indépendant de la maison du propriétaire. Les petits-déjeuners sont composés de produits bios, provenant de producteurs locaux et de préparations culinaires réalisées au rythme des saisons. Ils sont servis dans le salon. Les voyageurs trouveront une bibliothèque et de la documentation sur Langres et ses environs. Un équipement bébé est à disposition ainsi qu'un abris sécurisé pour les 2 roues.

Nuitée	Menus	T. Séj.
1 pers. : 60 € 2 pers. : 70 € <i>Petit déjeuner compris</i>	—	0,55 €



Les Chambres d'hôtes en Pays de Langres / Bed and breakfast / Gästezimmer



AUBERGE DE L'ABBATIALE

 3 rue de l'Abbatiale - **52160 AUBERIVE** A-4

Ana Maria ALVES ALGAN - ☎ 03 25 84 33 66 - 06 48 44 74 25
 auberge-abbatiale@club-internet.fr - www.auberge-abbatiale-auberive.fr
5 chambres pour une capacité totale de 15 personnes
Table d'hôtes sur réservation.
 Ouvert toute l'année.

Ancien Palais Abbatial (cadre médiéval XI^e siècle).
 Chambres à l'étage. Matériel bébé.
 Sur place : randonnée, forêt, ancienne abbaye cistercienne, centre d'art contemporain.



Nuitée	Menus	T. Séj.
1 pers. : 120 € 2 pers. : de 120 à 149 € 3 pers. : de 161 à 171 € <i>Petit déjeuner compris</i>	18 €	0,55 €



CHAPUSOT ANTIQUITES
 7, Rue Diderot - 52200 LANGRES
 ☎ 03 25 87 09 01

Boutique du Collectionneur
ANTIC 123 Rue Morlot
 Ouvert de 9h30 à 12h et de 14h30 à 19h
 Dimanche été de 10h à 12h et de 16h à 19h
 Langres Tél. 06 99 71 91 82

Jany antiquités
 19, rue Bezaçon
 52200 LANGRES
 ☎ 03 25 84 49 18 / 06 63 70 09 97
 Antiquités, brocante ou dépôt-vente



2 GÎTE DES ARCHOTS

Serge FRANÇOIS - ☎ 03 25 88 93 64
4 chambres pour une capacité totale de 15 personnes.
Table d'hôtes sur réservation.
 Ouvert toute l'année.

Chambres avec salles d'eau et WC privatifs. Séjours, salon et salle de jeux.
 Dans un domaine de 5 ha traversé par 3 rivières, en bordure de l'ancienne voie romaine, dans un cadre verdoyant et sauvage. En lisière de 2000 ha de forêt. Aire de jeux pour enfants. Cueillette de champignons et promenades vous sont proposés.

52600 CHALINDREY E-5

Nuitée	Menus T. Séj.	
	1 pers. : 40 € 2 pers. : 55 € 3 pers. : 70 € <i>Petit déjeuner compris</i>	20 €



3 LA SOURCE DU SAÔLON

Jean-Claude et Edith VARNEY - ☎ 03 25 88 91 61
 www.alasourcedusaolon.fr
4 chambres à la ferme (dont 2 de 4 pers.) pour une capacité totale de 13 personnes + meublé touristique d'une capacité de 8 personnes.
Table d'hôtes (menu enfant à 9 €).
 Ouvert toute l'année. Lit bébé sur demande (gratuit). Cuisine à disposition. Cuisine équipée commune. Chambre 3 pers. avec salle d'eau et wc privé.

Au cœur d'une vallée, en Pays de Langres et des 4 Lacs, nous vous proposons un gîte et 4 chambres d'hôtes à la ferme. Nous sommes au calme, à la sortie du village. Possibilité de visiter la ferme (à 500 m) et d'assister à la traite des vaches. Notre hébergement se trouve à proximité de la Via Francigena, à 4 km de la Voie Verte et du canal Entre Champagne et Bourgogne, à 12 km de Langres, la plus grande enceinte fortifiée d'Europe et à 15 km de Fayl-Billot, Pays de la Vannerie.

9 rue du Haut - 52600 CULMONT E-4

Nuitée	Menus T. Séj.	
	1 pers. : 50 € - 2 pers. : 55 € 3 pers. : 65 € - 4 pers. : 80 € <i>Petit déjeuner compris</i>	20 €



4 LA VALLÉE VERTE

Alie KUIK et Carla VAN DEN BULK - ☎ 03 25 88 03 45
 info@lavalleeverte.nl - www.lavalleeverte.nl
4 chambres pour une capacité totale de 8 personnes.
Table d'hôtes. Ouvert toute l'année.

En pleine campagne, belle maison de campagne datant du XVI^e siècle avec cheminée Renaissance et carreau d'époque. La Vallée Verte se situe seulement à 450 km de Bruxelles, dans un hameau de 80 habitants, à la frontière de la Champagne Ardenne, de la Bourgogne de la Franche Comté et de la Haute Saône. Grandchamp fait partie du Pays de Langres et des 4 Lacs au Sud de la Haute-Marne. A proximité : randonnée.

8 rue du Cul de Sac - 52600 GRANDCHAMP D-4

Nuitée	Menus T. Séj.	
	1 pers. : sur demande 2 pers. : 89 à 98 € <i>Petit déjeuner compris</i>	27,50 €



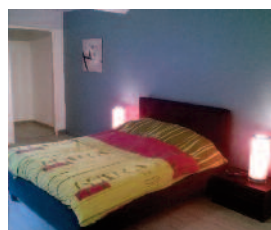
5 LE BAILLI DE MONTSAUGEON

Arnold BLOK - ☎ 03 10 20 62 81 - 07 88 09 73 73
 info@lebailli.com - www.lebailli.com
3 chambres pour une capacité totale de 8 personnes.
Table d'hôtes. Ouvert toute l'année.

Que vous souhaitiez apprécier les Charmes des régions de la Champagne et de la Bourgogne, ou simplement faire une escale dans un site pittoresque, maison d'hôtes Le Bailli vous offre 3 chambres tout confort dans une atmosphère chaleureuse ou vous pourrez vous détendre complètement. Plateau de courtoisie dans la chambre. Pêche.

4 rue de l'Eglise Notre-Dame - 52190 MONTSAUGEON C-5

Nuitée	Menus T. Séj.	
	1 pers. : de 89 à 109 € 2 pers. : de 99 à 119 € 3 pers. : 139 € <i>Petit déjeuner compris</i>	29,50 €



6 CHAMBRE DU DOMAINE DE MONTAUBAN

Karine LEROY - ☎ 03 25 88 12 61 - ☎ 06 75 98 73 75
 karine.leroykl@gmail.com
5 chambres pour une capacité totale de 14 personnes.
 Ouvert toute l'année.

Vous serez accueilli dans un cadre verdoyant, à proximité du lac de la Mouche. Nous vous proposons nos 5 chambres pour une capacité de 14 personnes avec salle d'eau et WC individuel. Vous aurez accès à une salle de sport, une salle commune pour une quinzaine de personnes avec cuisine équipée.

3, rue de Montauban - 52200 PERRANCEY-LES-VIEUX-MOULINS C-4

Nuitée	Menus T. Séj.	
	1 pers. : 29 € 2 pers. : 54 € <i>Petit déjeuner compris</i>	—



7 CHÂTEAU DE PRAUTHOY

☎ 03 25 90 54 25 - ☎ 06 80 32 91 75
 info@chateaudepauthoy.com - www.chateaudepauthoy.com
5 chambres pour une capacité totale de 15 personnes.
 Ouvert du 15 janvier au 15 décembre.

Venez apprécier la « vie de château » dans un environnement luxueux et romantique, situé entre Bourgogne et Champagne. Les vastes chambres et suites sont décorées d'époque et disposent de salons privés. Profitez du parc de 6 Hectares, avec arbres centenaires et grotte du XVIII^e siècle, plongez dans la piscine, détendez vous autour de l'étang à l'eau de source d'une pureté incomparable ou errez dans la forêt à la découverte de l'escargot de pierre à double ellipse, architecture unique dans la région. Pour une nuit ou plus, découvrez nos formules séjours comprenant hébergement, pension complète, visites en voiture avec chauffeur et traducteur pour les touristes étrangers. A proximité : lac, randonnée, VTT.

22 Grande Rue - 52190 PRAUTHOY C-5




Nuitée	Menus T. Séj.	
	2 pers. : de 140 à 160 € 3 pers. : de 175 à 200 € 4 pers. : de 205 à 230 € <i>Petit déjeuner compris</i>	29 €





8 BIJ ON SIN HUIS

2 rue de l'Église - 52200 SAINT-CIERGUES C-3

Pierre et Josee BUSNEL - ☎ 03 25 88 55 69 - ☎ 06 30 59 03 82   
info@bijonsinhuis.nl - www.bijonsinhuis.nl

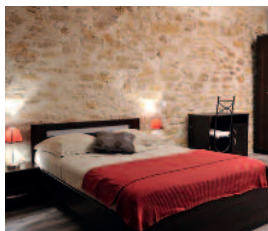
2 chambres (64 m² et 44 m²) pour une capacité totale de 13 personnes.

Ouvert toute l'année.

Nos chambres d'hôtes, accueillantes pour des familles et des couples, sont idéales pour une nuit lorsque vous êtes sur votre chemin vers ou depuis votre destination de vacances et aussi très appropriées pour un séjour plus long. Table d'hôtes avec boissons comprises et menu d'enfant.

Nuitée	1 pers. : de 80 à 90 €	2 pers. : de 88 à 98 €	3 pers. : de 103 à 113 €	Menus	T. Séj.
				28 €	0,55 €

Petit déjeuner compris



9 LES CHAMBRES D'ÉPONINE

4 rue de la Fontaine - 52200 SAINTS-GEOSMES C-3

Christelle PETITOT ☎ 03 25 88 23 40 - ☎ 06 02 24 66 94 

petitot.christelle@gmail.com - www.langres-leschambresdeponine.fr

2 chambres pour une capacité totale de 9 personnes. Ouvert toute l'année.

Mise à disposition d'une cuisine équipée et pièce à vivre.

Matériel bébé.

Randonnée, boulo-drome, tennis. Piscine 2 km. Pêche, voile, baignade... 10 km. Equitation 10 km.

Nuitée	1 pers. : 60 €	2 pers. : 65 €	3 pers. : 80 €	Menus	T. Séj.
				—	0,55 €

Petit déjeuner compris



10 LES LILAS

21 rue de l'Église - 52190 VILLEGUSIEN-LE-LAC D-5

Dominique ROBIN

☎ 03 25 84 49 53 - ☎ 06 89 77 83 93

leslilas52@wanadoo.fr - GPS : N47,74561 E5,322447

5 chambres pour une capacité totale de 15 personnes, dont 1 chambre spécialement aménagée pour pers. à mobilité réduite (salle de bains équipée).

Table d'hôtes sur réservation. Ouvert toute l'année.

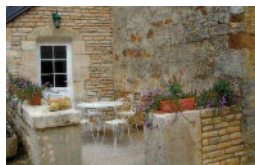
Autres tarifs : 4 pers. 98 € - Pers. supplémentaire 17 € - Lit bébé 12 €

Jolies chambres situées au cœur du village, à proximité du lac de Villegusien et du canal entre Champagne et Bourgogne. Nous serons heureux de vous accueillir pour une halte ou un séjour dans notre belle région. Abri vélo et moto. A proximité : lac, pêche, randonnée, circuits VTT.



Nuitée	1 pers. : 58 €	2 pers. : 68 €	3 pers. : 85 €	Menus	T. Séj.
				22 €	0,55 €

Petit déjeuner compris



MON PRESLOT	☎ 06 86 99 60 72	4 rue du Moulin - 52500 ARBIGNY-SOUS-VARENNES	F-4
LE GÎTE DU PONT	☎ 03 25 84 20 45	1 Grande Rue - 52160 ARBOT	A-4
LES AULNES	☎ 03 25 90 65 14	1 rue des Fontaines - 52160 AULNOY-SUR-AUBE	A-4
LE JEAN DU BOIS	☎ 03 25 88 35 37	Rue des Plançons - 52190 CHATOILLENOT	C-6
AU REPOS DU VANNIER	☎ 06 89 27 84 77	9 rue de Langres - 52500 FAYL-BILLOT	F-5
FERME DU SOLEIL	☎ 03 25 84 45 23	9 rue Franche - 52250 FLAGEY	C-5
O BON CŒUR	☎ 03 51 55 41 55	15 rue du Breuil - 52140 IS-EN-BASSIGNY	E-3
LE MOULIN AU FIL DE L'EAU	☎ 03 25 84 05 89	5 le Moulin Busselin - 52250 ORCEVAUX	C-5
L'ORANGERIE	☎ 03 25 87 54 85	8 place Adrien Guillaume - 52190 PRANGÉY	C-5

Les Campings en Pays de Langres / Campsites / Campingplätze



1 CAMPING NAVARRE ★

9 bld Maréchal de Lattre de Tassigny - 52200 LANGRES D-4

☎ 03 25 87 37 92   
campingnavarre@free.fr - www.camping-navarre-langres.fr

66 emplacements

Ouvert du 15 mars au 31 octobre

Sa situation exceptionnelle en plein cœur de la Ville historique confère au camping de Navarre un statut rare en France. A proximité des tours d'Orval et de Navarre (XVI^e s.) et du chemin de ronde, ce site exceptionnel vous propose 66 emplacements ombragés et semi-ombragés dont certains ont une vue panoramique sur la vallée de la Bonnelle. Equipé d'un bâtiment sanitaire tout confort (nursérie, chauffage), le camping Navarre est le point de départ incontournable pour partir à la découverte des trésors culturels de la ville... Ses équipements et son accueil raviront chacun.

Forfait 19 € (été) - 16 € (hors saison) **T. Séj.** 0,22 €

