

La Citadelle de Langres

Construction : 1842-1850.

Composition : enceinte fortifiée (8 bastions à cavalier, 2 demi-lunes, 2 portes, fossés, tenailles, 4 casernes, 5 poudrières, arsenal, magasins de stockage).

Situation : 600 mètres au Sud de Langres.

Altitude : 465 mètres.

Superficie : 79 hectares.
(emprise initiale)

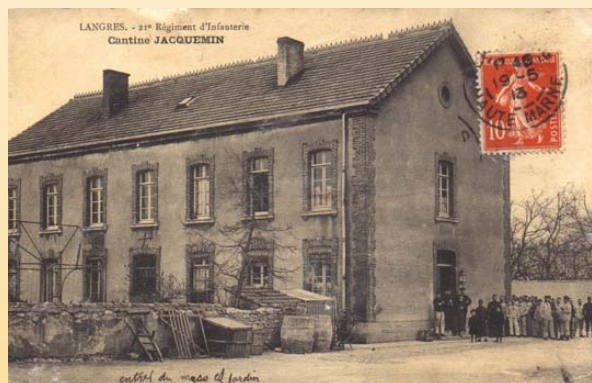
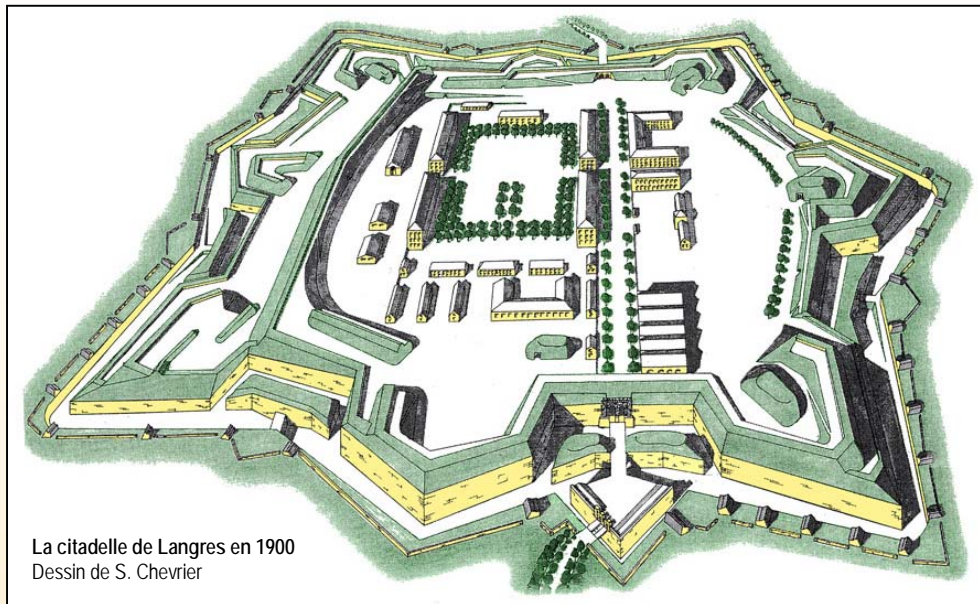
Capacité : 3000 hommes.

Ouvrages annexes :

- lunette sud-est (1847)
- lunette sud-ouest (1848, en partie détruite)

Propriétaire : commune de Langres (partie ouest) et Ministère de la Défense (partie est).

Visite possible pour groupes constitués : renseignement OTSI Langres



Histoire :

Verrouillant le plateau de Langres à 600 mètres au Sud de la ville, cette « ville nouvelle » entièrement militaire est la dernière grande citadelle française à être construite selon les principes de l'architecture bastionnée largement utilisée par Vauban.

Son rôle est double :

- ravitailler et soutenir une armée de 18000 hommes et 1000 chevaux durant 6 mois.
- être un point de résistance entre Belfort et Paris.

Pour atteindre ces objectifs, la citadelle est composée de 3 lieux distincts et complémentaires :

- une puissante couronne fortifiée de 4 km de long pourvue de 8 énormes bastions et de larges fossés.
- une vaste place d'armes (3,5 ha) cantonnée de 4 casernes-forteresses accueillant 3000 hommes.
- une grande place de dépôt équipée d'énormes magasins de stockage et d'arsenaux.

Le tout est relié à la ville ancienne par deux courtines protégeant un camp retranché qui pouvait accueillir une armée en campagne. Dès lors, le périmètre fortifié de la ville atteint 8 kilomètres et présente une variété d'ouvrages défensifs inégalée.

Durant 40 ans, de 1873 à 1914, le 21^{ème} Régiment d'Infanterie occupa la totalité des bâtiments. Dans les années 1930, le 21^{ème} partageant ses effectifs entre Langres et Chaumont, une compagnie de gendarmes-mobiles s'installa dans les deux casernes et les bâtiments Sud de la place d'Armes laissés vacants. Lorsque les gendarmes-mobiles quittèrent Langres en 1976, la 711^{ème} Compagnie Mixte des Essences occupait le Nord du quartier Turenne depuis 3 ans ; elle restera jusqu'en 1996.

